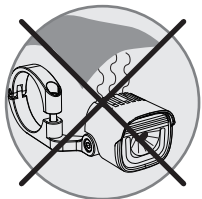
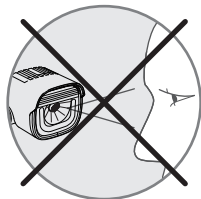


**WARNING 注意!**



使用中は本体が高温になります。



ライトを直視しないでください。

**WHAT'S IN 付属品**



ME 1000  
ライト本体

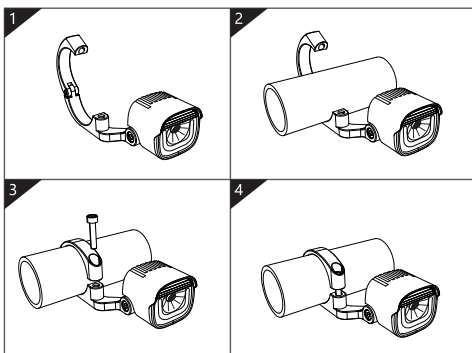


3mm 六角レンチ

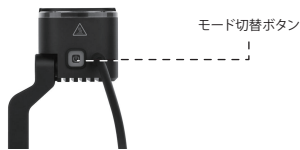


ハンドル取り付け用シム  
(31.8mm用, 35mm用 各1)

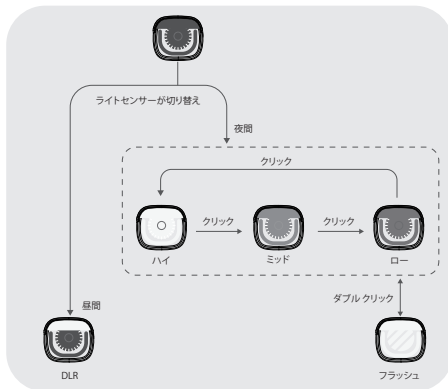
**HOW TO INSTALL 取り付け方法**



**INTELLIGENT OPERATION 操作方法**



モード切替ボタン



※モードメモリー機能搭載。電源ONにすると前回消灯時のモードで点灯します。

※アンビエントセンサーは常時ONです。周辺の明るさによってデイルイトモードとナイトモードに自動的に切り替えます。ナイトモードでは、点灯の明るさ調整や点滅モードへの切り替えが可能です。

**MODE AND BRIGHTNESS 各モードの明るさ**

モード	明るさ			最大ルーメン
	モード	明るさ	最大ルーメン	
夜間	点灯	ハイ	100%	1000
		ミッド	50%	500
		ロー	30%	350
	点滅	/	30%	0-350
昼間	DRL	DRL (デイルイト)は常時点灯		15

ユニット出力 (W)	ハイ(ルーメン)	ミッド(ルーメン)	ロー(ルーメン)
7W	700	400	300
9W	900	480	350
12W	1000	500	350

⚠ ライトの明るさは、ドライブユニットの出力に依存します。上記表内の数字は参考例です。

**SPECIFICATION 仕様詳細**

**ANSI FL 1 STANDARD**

明るさ (1000lm) LIGHT OUTPUT 1000 LUMENS	照射距離 (140m) BEAM DISTANCE 140m	最大光度 (4900cd) PEAK BEAM INTENSITY 4900cd	耐衝撃設計 (1m) IMPACT RESISTANCE 1m	防水設計 (IPX6) WATERPROOF IPX6
---	--------------------------------------	--	---------------------------------------	-----------------------------------

CE RoHS

**JP 製品保証**

マジックシャインライトシステムには、購入日から24か月間の製品保証が付帯されていますが、下記のマジックシャインのメーカーサイト(英語)にて製品登録をして頂くことで保証期間が6か月間延長されます。 ※バッテリーパック及びケーブル、その他付帯製品は、製品登録の有無にかかわらず保証期間は6か月となります。

保証はライト本体及びバッテリーパック、ケーブル、その他付帯製品の材料もしくは、製造上の欠陥に限られ、部品の改造や意図的な損傷が無い場合にのみ有効となります。

故障発生時は、商品をご購入いただきました販売店までお問い合わせください。その際、別紙バーコードに記載のMO番号と購入証明書をご提示いただけますので証明書は大切に保管してください。保証対象と判断された場合には、交換品をご用意致します。その際、ご返品いただいた故障製品の返却はできませんのでご注意ください。

※同一製品をご用意できない場合、同等グレードでのご用意となりますので予めご了承ください。

メーカーウェブサイト : <https://magicshine.com/>

製品登録ページ : <https://docs.google.com/forms/d/e/1FAIpQLSeZMmJlkwoafzZEedlc0mda2WU51PkWcJ5HV354f0BgyaHxQ/viewform>

輸入販売元  
(株)ダートフリーク サイクルグループ  
〒489-0005 愛知県瀬戸市中水野町2-30

ME1000Q\_JAP