

取扱説明書

DRC スイングアームリフトスタンド タイプF

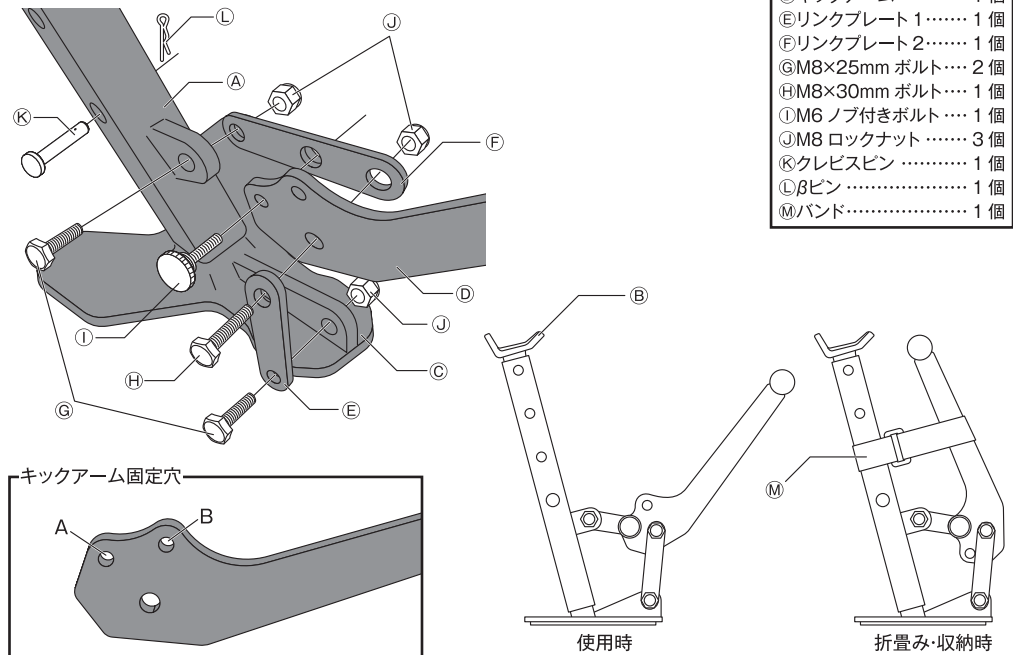
この度はDRC商品をお買い上げいただき、誠にありがとうございます。
下記の内容をよくご覧になり正しく作業を行ってください。

1.注意事項

- ・本製品の最大車両重量は**300kg**です。制限重量以上の車両には使用しないでください。
- ・一部車両において、リフトアップ時にタイヤが浮きづらいものがあります。
- ・製品に対して加工・改造を行わないでください。事故や破損の原因になります。
- ・片持ちスイングアームの車両にはご使用いたしません。
- ・滑りにくい路面でご使用ください。塗床等ではスタンドが滑り、リフトできない恐れがあります。

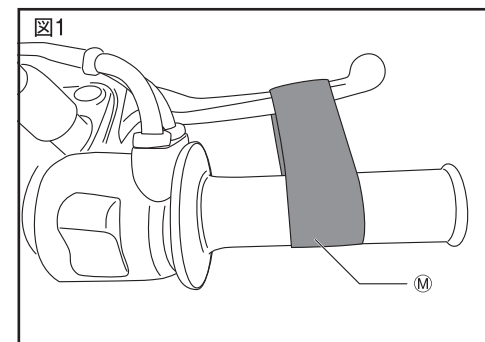
2.セット内容と組み立て方

下の図のように組立て、各ボルトナットをガタが少なく、キックアームがスムーズに動く程度に締め付けて下さい。キックアームの固定穴は、使用時にはAを、折畳み時にはBを使用してください。収納の際はMバンドでキックアームとスタンドを固定します。

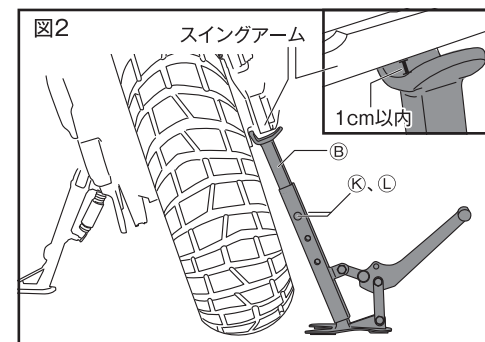


3.使用方法

1) Mバンドを使い、フロントブレーキをかけた状態に固定し(図1)、サイドスタンド側にハンドルを切ってください。



2) Bインナーパイプの長さを車体に合わせて調整します。スイングアーム右側後端付近に設置し、Bの先端と、スイングアームの隙間が1cm以内になる長さに調整し、KクレビスピンとLβピンでとめます(図2)。本製品の先端がブレーキ等に干渉しないようご注意ください。



3) 手で車体を支えながらキックアームを踏みリフトアップします(図3)。タイヤが浮かない場合は設置位置やパイプの長さを調整してください。車両を下す際は、車体を支えながらゆっくりキックアームを引き上げてください。

